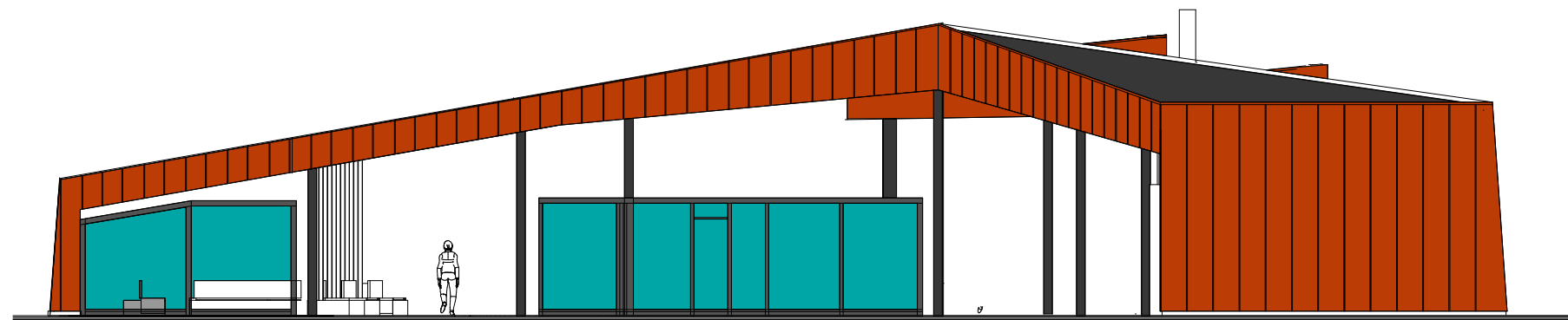


ELEWACJA PÓŁNOCNA 1: 150



ELEWACJA POŁUDNIOWA 1: 150



ELEWACJA WYKONANA Z BLACHY  
TYPU KORTEN WYSEZONOWANEJ  
PASY PIONOWE SZER 120 CM



DACH WYKOŃCZONY MEMBRANA DACHOWĄ  
W KOLORZE GRAFITOWYM CIEMNYM

SŁUPY WSPIERAJĄCE KONSTRUKCJE WIATY  
ORAZ ELEMENTY WIĄZARA W KOLORZE GRAFITOWYM CIEMNYM

POCZEKALNIE W ZABUDOWIE ALUMINIOWEJ  
WYPEŁNIONE SZKŁEM BEZPIECZNYM  
KOLORYSTYKA KONSTRUKCJI ALUMINIOWEJ -SZARA

NAZWA INWESTYCJI				
Multimodalny węzeł przesiadkowy wraz z powiązaniem układu komunikacyjnego z Dworcem PKP/PKS w miejscowości Włocławek				
ZAKRES				
Budowa multimodalnego węzła przesiadkowego wraz z infrastrukturą towarzyszącą w miejscowości Włocławek				
GENERALNY PROJEKTANT:			INWESTOR:	
 MBZ Andler, Tomczak sp. j. ul. Masłana 8/10 87-800 Włocławek tel. 54 413 60 00			Gmina Miasto Włocławek Zielony Rynek 11/13 87-800 Włocławek	
FUNKCJA:	IMIĘ I NAZWISKO:	UPRAWNIENIA:	PODPIS:	
PROJEKTANT ARCHITEKTURA	Bartłomiej Bąbiński	do projektowania w spec. architekton. KPOKKIA 18/2005		
SPRAWDZAJĄCY ARCHITEKTURA	Anna Cetner	do projektowania w spec. architekton. UAN-NB-8365-S/41/84 Wk		
FAZA: PROJEKT WYKONAWCZY				
BRANŻA: Architektoniczna				
TYTUŁ RYSUNKU: ELEWACJA PÓŁNOCNA I POŁUDNIOWA				
DATA: 30-05-2018	SKALA: 1: 150	NAZWA PLIKU: *****	NUMER ARCH: -	NUMER RYS: -
<small>WZGLĘDNE PRAWA AUTORSKIE ZASTRZEŻONE. KOPLOWANIE W JAKIEKOLWIEK FORMIE, CZĘŚCI LUB W CAŁOŚCI BEZ PISEMNEJ ZGODY "MBZ" ZABRONIONE. PODSTAWA PRAWNA: OZBENNIK USTAW Z DN. 23.02.1994 - NR 24 POZ. 93 - USTAWA PRAWO AUTORSKIE Z PODNIESIENIEM ZMIANAMI.</small>				